



Avelsstatistik för Dobermann

från 2001 till och med 2010

Svenskfödda 2001 - 2010

Totalt =	<input type="text" value="2448"/>	i %
Hanar =	<input type="text" value="1286"/>	<input type="text" value="52,5"/>
Tikar =	<input type="text" value="1162"/>	<input type="text" value="47,5"/>
Hanar i avel =	<input type="text" value="36"/>	<input type="text" value="2,8"/>
Tikar i avel =	<input type="text" value="81"/>	<input type="text" value="7"/>
Kullstorlek =	<input type="text" value="6,8"/>	

År Antal Inavel % Kull

År	Antal	Inavel %	Kull
2001	279	2,8	6,6
2002	273	2	6,5
2003	294	2,2	6,4
2004	297	1,9	7,1
2005	289	2,2	7
2006	310	2	7,2
2007	313	1,5	7
2008	230	1,8	7
2009	163	1,9	6
2010	0	0	0
\bar{M} =	272	2	6,8

Stamtavleled =

AVEL MED HUNDAR FÖDDA I PERIODEN

	<u>Hanar</u>	<u>Tikar</u>
Debutålder medeltal =	<input type="text" value="1122"/>	<input type="text" value="1169"/>
Lägsta debutålder =	<input type="text" value="347"/>	<input type="text" value="390"/>
Debut före 1 år =	<input type="text" value="2"/>	<input type="text" value="0"/>
Debut före 2 år =	<input type="text" value="10"/>	<input type="text" value="8"/>
Medelantal valpar =	<input type="text" value="9,5"/>	<input type="text" value="10,4"/>
Största antal valpar =	<input type="text" value="42"/>	<input type="text" value="39"/>
Egen inavel % =	<input type="text" value="1,7"/>	<input type="text" value="2"/>

AVELSANVÄNDNING MATADORER

Högsta lämpliga antal valpar =	<input type="text" value="18"/>
Högsta acceptabla antal valpar =	<input type="text" value="45"/>
Största antal valpar =	<input type="text" value="113"/>
Största antal barnbarn =	<input type="text" value="204"/>
"Matadorer" antal =	<input type="text" value="16"/>
"Matadorer" % =	<input type="text" value="8,4"/>
Matadorers valpar % =	<input type="text" value="34"/>
Matadorers barnbarn % =	<input type="text" value="48"/>

GENERATIONSINTERVALL

	<u>Daqar</u>	=	<u>År</u>
Fäder till Söner =	<input type="text" value="1615"/>	=	<input type="text" value="4,4"/>
Fäder till döttrar =	<input type="text" value="1670"/>	=	<input type="text" value="4,6"/>
Mor till Söner =	<input type="text" value="1569"/>	=	<input type="text" value="4,3"/>
Mor till Döttrar =	<input type="text" value="1670"/>	=	<input type="text" value="4,6"/>
Föräldrar till Avkomma =	<input type="text" value="1631"/>	=	<input type="text" value="4,5"/>

OBS ! att bara S-registrerade hundar födda inom den analyserade 10-årsperioden och med S-registrerade mödrar tagits med.

Vid litet antal hundar kan vissa värden bli orimliga.



Matadorer från 2001 till och med 2010

Avelsstatistik för Dobermann

RegNr	Namn	Kön	Född	Inavel %	Valpar	Valp ej S	Barnbarn
LOI99/154929	Ardens Gauguin	H	99-05-20	0	48	18	84
S10214/2002	Dalli Come As You Are	H	99-11-14	6,3	94	2	70
S55777/2002	Dion Come As You Are	H	99-11-14	6,3	66	0	55
S22303/2002	Don Danté Zamolxis	H	00-12-10	6,3	113	4	50
DZB115186	Falk vom Märkischen Land	H	98-07-12	8,8	16	3	124
SLRDO002747	Fedor Del Nasi	H	00-00-00	3,1	53	26	30
S21286/93	Flecha de la Garita	H	93-01-26	0	76	0	67
S43693/96	Jean Dark Fidji-Fuirinus	H	96-07-05	7	57	1	60
S43034/94	Jean Dark Calvin-Klein	H	94-05-27	0,2	63	0	49
LV9214/04	Livonijas Baron Heart of Hamlet	H	04-01-03	1,6	56	15	0
N18441/97	Napoleon vom Gebrannten Walde	H	97-01-07	7	93	1	139
S56510/2000	Neron Devil Garden	H	99-11-27	0,2	74	0	60
LOI99/14550	Nitro Del Riobianco	H	00-00-00	0	64	38	204
FIN18928/01	Smart Wood Hills Elisir	H	00-05-05	2,3	79	21	110
S69232/2006	Varvick-Valdo vom Gebrannten Wald	H	04-01-01	2,7	60	0	0
S15197/99	Xiko van Het Wantishof	H	98-06-25	4,3	101	0	18

Valp ej S = antalet av valparna som är utlandsregistrerade.



MH-statistik för rasen Dobermann

2011-09-27 Sidan / 1

Hundar med ofullständiga MH-resultat ingår inte i beräkningen av medelvärden.

- | | | | |
|-----------------------|----------------------------|---------------------------------|-----------------------|
| 1a Kontakt, hälsning | 4 Aktivitet | 6a Överraskn., rädsla | 8a Spöken, hot/aggr |
| 1b Kontakt, samarbete | 5a Avstånd lek, intresse | 6b Överraskn., hot/aggr | 8b Spöken, kontroll |
| 1c Kontakt, hantering | 5b Avstånd lek, hot/aggr. | 6c Överraskn., nyfikenhet | 8c Spöken, rädsla |
| 2a Lek 1, leklust | 5c Avstånd lek, nyfikenhet | 6d Överraskn., kvarst rädsla | 8d Spöken, nyfikenhet |
| 2b Lek 1, gripande | 5d Avstånd lek, leklust | 6e Överraskn., kvarst intresse | 8e Spöken, kontakt |
| 2c Lek 1, dragkamp | 5e Avstånd lek, samarbete | 7a Ljudkänslig, rädsla | 9a Lek 2, leklust |
| 3a2 Jakt, förföljande | | 7b Ljudkänslig, nyfikenhet | 9b Lek 2, gripande |
| 3b2 Jakt, gripande | | 7c Ljudkänslig, kvarst rädsla | 10 Skott |
| | | 7d Ljudkänslig, kvarst intresse | |

År / Kennel/Hane/Tik	Antal	Gmf.	Of.	Pt.	1a	1b	1c	2a	2b	2c	3a1	3a2	3b1	3b2	4	5a	5b	5c	5d	5e	6a	6b	6c	6d	6e	7a	7b	7c	7d	8a	8b	8c	8d	8e	9a	9b	10
Kennel Black Treasure	41	32	9	0	3,1	2,6	2,6	3,6	3,4	3,3	3,4	3,2	2,1	2,7	3,5	2,6	1,1	2,2	2,3	1,7	2,8	2,0	2,9	1,8	2,2	2,5	3,9	1,5	1,8	2,5	3,6	2,5	2,4	2,5	3,5	2,9	2,1
Kennel Ravenclaw's	34	34	0	0	3,4	3	2,9	3,9	3,3	3,6	3,2	3,6	2,5	3	3,2	2,9	1,1	2,5	2,5	2,0	3,2	1,7	2,6	1,8	2,1	3,3	3,3	1,5	1,5	1,8	3,3	2,7	2,5	2,7	3,7	3,3	1,7
Kennel Karmelhofs	53	49	4	0	3,4	3,0	2,8	3,6	3,1	3,2	2,8	3,2	2,1	2,3	3,3	2,9	1	2,8	2,2	2,1	3,0	1,6	2,6	2,0	1,8	2,6	3,6	1,4	1,5	1,9	3,5	2,4	2,4	3,0	3,5	3,0	1,8
Kennel King of Crystal's	36	32	4	0	3,4	2,9	2,3	3,8	3,6	3,0	3,0	3,6	2,1	2,6	3,2	2,7	1,4	1,9	1,7	1,3	3,0	1,7	2,5	1,6	1,6	3,2	3,5	1,5	1,6	2,4	3,5	3,3	1,9	2	3,5	3,2	1,5
Kennel Gullsjön's	33	28	5	0	3,5	2,7	2,8	3,9	3,5	3,5	3,0	3,1	2,4	3,1	3,6	2,8	1,2	2,0	2,6	2,0	2,9	1,9	2,9	2,0	2,0	3	3,3	2	1,8	2,1	3,3	2,4	2,0	2,8	3,8	3,4	1,7
Kennel Dobermundes	23	22	1	0	3,5	2,8	2,6	3,5	3,1	3,2	2,5	2,8	1,8	2,2	2,7	2,8	1,0	3	2,4	1,9	2,9	1,4	2,8	2,0	1,9	2,6	3,7	1,4	1,8	2	3,9	2,4	2,5	3,0	3,5	3,0	1,7
Kennel Tierra's	28	24	4	0	3,5	3,2	3,0	4	3,4	3,1	3,5	3,6	1,7	2,5	3,4	2,9	1,1	2	2,2	1,7	2,8	1,3	2,7	1,5	1,4	2,7	3,3	1,3	1,3	2,0	4,0	2,5	2,2	2,7	3,6	3,3	2,1
Kennel Kings & Queens's	24	24	0	0	3,5	2,9	3,0	3,6	3,2	3	3,0	2,8	2	2,0	3,4	2,9	1,2	2	2,2	1,6	3,1	1,7	2,9	2,2	1,5	2,7	3,9	1,5	1,6	1,8	3,4	2,3	2,5	3,0	3,3	2,8	1,8
Kennel Dark Night Eagles	30	29	1	0	3,5	3,2	3,0	3,9	3,5	2,7	3,6	3,7	2,3	2,5	3,1	3,2	1	3,2	2,3	2	2,3	1,4	3,0	1,6	1,3	2,5	3,5	1,1	1,4	2,2	3,7	2,8	1,9	2,7	3,7	3,3	1,5
Kennel Jean Dark	137	133	4	0	3,5	2,9	3,0	3,7	3,4	3,3	2,8	3,0	2,0	2,6	3,6	2,8	1,0	2,4	2,4	1,9	2,9	1,7	3,1	1,7	1,7	2,7	3,8	1,5	1,4	2,3	3,7	2,8	2,7	3,0	3,6	3,3	1,6
Kennel Flikens	55	54	1	0	3,5	3,2	3,0	3,9	3,7	3,9	2,8	3,2	2,0	2,7	3,7	2,8	1,0	2,5	2,7	2,1	2,7	1,5	3,3	1,5	1,7	2,2	3,8	1,2	1,4	1,9	3,5	2,2	3,2	3,2	3,9	3,8	1,5
Kennel Origo Stamm's	34	34	0	0	3,6	2,9	2,8	3,2	3,1	2,8	3,3	3,2	2,0	2,2	3,1	2,7	1,1	2,2	2	1,9	2,8	1,7	2,8	2,0	1,6	2,2	3,7	1,2	1,9	2,2	3,7	2,7	2,5	3,0	3,1	2,9	2,1
Kennel Julietteville's	23	23	0	0	3,7	3,0	3	3,9	3,3	2,9	3,1	3,2	2,0	2,5	3,6	2,7	1,2	2,8	2,5	2,3	3,1	1,9	2,5	2,3	2,4	2,8	3,8	1,4	1,8	2,0	3,3	2,9	2,1	3,0	3,7	3,3	1,6
Kennel Welona's	23	23	0	0	3,7	3,3	2,9	4,0	3,7	3,8	3,1	3,2	2,4	2,9	3,1	2,9	1,0	2,9	2,8	2,1	2,9	1,1	2,9	1,9	1,8	2,8	3,2	1,2	1,4	1,7	3,4	3,2	2,7	3,0	3,8	3,6	1,8
Kennel Amirace	59	59	0	0	3,7	3,2	3,1	3,8	3,4	3,4	3,1	3,3	2,5	2,9	3,2	3,0	1,0	3,5	3,1	2,7	2,4	1,5	3,4	1,6	2,2	2,2	4,1	1,4	1,8	1,7	3,4	2,4	2,9	3,2	3,6	3,4	1,7

Antal = antal som startat MH-beskrivning
 Gmf. = antal som genomfört hela beskrivningen
 Of. = antal med ofullständiga MH-resultat
 Pt. = antal hanar eller tikar som föräldrar av motsatt kön till den hund vars avkommeresultat redovisas.



MH-statistik för rasen Dobermann

2011-09-27 Sidan / 2

Hundar med ofullständiga MH-resultat ingår inte i beräkningen av medelvärden.

- | | | | |
|-----------------------|----------------------------|---------------------------------|-----------------------|
| 1a Kontakt, hälsning | 4 Aktivitet | 6a Överraskn., rädsla | 8a Spöken, hot/aggr |
| 1b Kontakt, samarbete | 5a Avstånd lek, intresse | 6b Överraskn., hot/aggr | 8b Spöken, kontroll |
| 1c Kontakt, hantering | 5b Avstånd lek, hot/aggr. | 6c Överraskn., nyfikenhet | 8c Spöken, rädsla |
| 2a Lek 1, leklust | 5c Avstånd lek, nyfikenhet | 6d Överraskn., kvarst rädsla | 8d Spöken, nyfikenhet |
| 2b Lek 1, gripande | 5d Avstånd lek, leklust | 6e Överraskn., kvarst intresse | 8e Spöken, kontakt |
| 2c Lek 1, dragkamp | 5e Avstånd lek, samarbete | 7a Ljudkänslig, rädsla | 9a Lek 2, leklust |
| 3a2 Jakt, förföljande | | 7b Ljudkänslig, nyfikenhet | 9b Lek 2, gripande |
| 3b2 Jakt, gripande | | 7c Ljudkänslig, kvarst rädsla | 10 Skott |
| | | 7d Ljudkänslig, kvarst intresse | |

Är / Kennel/Hane/Tik	Antal	Gmf.	Of.	Pt.	1a	1b	1c	2a	2b	2c	3a1	3a2	3b1	3b2	4	5a	5b	5c	5d	5e	6a	6b	6c	6d	6e	7a	7b	7c	7d	8a	8b	8c	8d	8e	9a	9b	10
Kennel Calista's	24	21	3	0	3,7	3,2	2,9	4	3,5	3,4	3,3	3,8	2,5	2,3	3,2	2,8	1,1	2,5	2,2	1,8	2,6	1,4	3,1	1,3	1,7	2,3	3,8	1	1,5	1,9	3,5	3,6	2,5	2,9	3,8	3,6	2
Kennel Dobia'co	27	26	1	0	3,7	3,0	3,1	3,6	3,4	3,3	3	2,8	1,7	2,0	3,1	2,8	1,1	2,4	2,1	2,0	3,2	1,4	2,7	2	1,6	3,8	2,6	2,0	1,5	1,8	3,6	2,9	2,1	2,5	3,4	3,3	2,1
Kennel Beckers	30	29	1	0	3,7	3,2	3,1	3,8	3,7	4,3	2,7	3,3	1,7	2,7	3,6	2,8	1,1	2,6	2,6	2,1	2,6	1,5	2,7	1,5	1,3	2,7	3,9	1,1	1,3	2,3	3,7	2,6	2,8	3,1	3,8	3,6	1,4
Kennel Sutherland's	22	21	1	0	3,8	3,0	2,8	4,1	3,2	3,4	2,5	2,9	1,9	2,6	3,3	3,1	1,1	2,9	2,7	2,2	3,0	1,7	2,3	2,2	1,4	2,7	3,3	1,7	1,1	2,1	3,9	2,1	2,8	3,1	3,9	3,1	1,9
Kennel Dobfancier's	37	37	0	0	3,8	3,5	3,1	4,1	3,5	3,6	3,0	3,3	2,3	3,2	3,2	2,8	1,1	3,0	2,8	2,1	2,4	1,3	3,1	1,3	1,5	2,5	3,8	1,2	1,2	2,2	3,7	3,0	2,3	2,8	3,9	3,4	1,2
Kennel Mezzrow's	99	98	1	0	3,9	3,5	3,3	4,3	3,8	3,8	3,3	3,5	2,6	3,0	3,6	3,0	1,0	3,8	3,6	2,6	2,6	1,7	2,9	1,7	1,8	2,6	3,9	1,3	1,6	2,0	3,8	2,3	3,1	3,6	4,1	3,7	1,2
Kennel Folkare's	37	37	0	0	3,9	3	3,1	3,8	3,4	3,7	3,1	3,5	2,1	2,7	3,5	2,5	1,0	2,8	3,0	2,3	2,6	1,8	2,7	2,0	1,8	2,4	3,7	1,4	1,5	1,9	3,6	2,5	2,6	3,3	3,8	3,4	1,6
Kennel Briska's	56	55	1	0	3,9	3,5	3,2	4,0	3,7	3,9	3,5	3,6	2,9	3,0	3,5	3,2	1,1	3,2	3,5	2,6	3,2	1,9	2,7	1,9	1,8	3,2	3,4	1,5	1,5	2,4	4,0	3,4	2,3	3,3	3,8	3,6	1,8
Kennel Dobvoyage	24	24	0	0	4,0	3,6	3,6	4,3	3,9	4,1	2,7	3	1,7	2,6	3,6	3,2	1,0	3,3	2,7	2,2	2,1	1,3	3,0	1,2	1,6	2,3	4	1,2	1,2	2,2	3,8	2,2	3,0	3,4	4,2	3,8	1,5
Kennel Grim-Keepers	23	23	0	0	4,1	3,4	3,4	4	3,3	3,7	3,5	3,5	2,5	2,7	3,7	3,0	1,0	3,1	3,3	2,0	3,0	2,0	3,0	2,4	1,7	3,3	4,3	1,7	1,5	2,5	3,9	3	2,2	2,9	3,6	3,2	1,3

Antal = antal som startat MH-beskrivning
 Gmf. = antal som genomfört hela beskrivningen
 Of. = antal med ofullständiga MH-resultat
 Pt. = antal hanar eller tikar som föräldrar av motsatt kön till den hund vars avkommeresultat redovisas.



MH-statistik för rasen Dobermann

2011-09-27 Sidan / 1

Hundar med ofullständiga MH-resultat ingår inte i beräkningen av medelvärden.

- | | | | |
|-----------------------|----------------------------|---------------------------------|-----------------------|
| 1a Kontakt, hälsning | 4 Aktivitet | 6a Överraskn., rädsla | 8a Spöken, hot/aggr |
| 1b Kontakt, samarbete | 5a Avstånd lek, intresse | 6b Överraskn., hot/aggr | 8b Spöken, kontroll |
| 1c Kontakt, hantering | 5b Avstånd lek, hot/aggr. | 6c Överraskn., nyfikenhet | 8c Spöken, rädsla |
| 2a Lek 1, leklust | 5c Avstånd lek, nyfikenhet | 6d Överraskn., kvarst rädsla | 8d Spöken, nyfikenhet |
| 2b Lek 1, gripande | 5d Avstånd lek, leklust | 6e Överraskn., kvarst intresse | 8e Spöken, kontakt |
| 2c Lek 1, dragkamp | 5e Avstånd lek, samarbete | 7a Ljudkänslig, rädsla | 9a Lek 2, leklust |
| 3a2 Jakt, förföljande | | 7b Ljudkänslig, nyfikenhet | 9b Lek 2, gripande |
| 3b2 Jakt, gripande | | 7c Ljudkänslig, kvarst rädsla | 10 Skott |
| | | 7d Ljudkänslig, kvarst intresse | |

År / Kennel/Hane/Tik	Antal	Gmf.	Of.	Pt.	1a	1b	1c	2a	2b	2c	3a1	3a2	3b1	3b2	4	5a	5b	5c	5d	5e	6a	6b	6c	6d	6e	7a	7b	7c	7d	8a	8b	8c	8d	8e	9a	9b	10
Hane FIN18928/01 Smart Wood Hills Elisi	33	32	1	13	3,7	2,9	2,9	4,0	3,4	3,5	1,9	2,1	1,6	2	3,7	2,7	1,0	2,4	2,2	1,8	2,8	1,7	3,1	1,7	1,9	2,5	4,2	1,1	1,7	2,3	3,6	2,6	2,8	3,0	3,8	3,4	1,3
Hane N18441/97 Napoleon vom Gebrannte	48	47	1	8	3,7	3,0	2,8	3,7	3,5	3,4	3,4	3,5	2,4	2,8	3,2	2,8	1,0	2,7	2,8	2,3	2,7	1,6	2,9	1,9	2,2	2,9	3,9	1,6	1,7	1,8	3,6	2,6	2,6	3,3	3,6	3,5	1,5
Hane S10214/2002 Dalli Come AS You Ar	61	56	5	14	3,8	3,3	3,2	3,7	3,3	3,6	3,0	3,2	2,2	2,6	3,5	3,0	1,1	2,7	2,9	2,2	2,7	1,6	2,9	1,6	1,6	2,7	3,8	1,2	1,5	2,2	3,8	2,4	3,1	3,5	3,7	3,3	1,5
Hane S13078/2000 Vonedstram Vador	21	21	0	3	3,7	3,5	3,2	3,9	3,7	3,6	3,3	3,6	1,8	2,7	3,8	2,9	1,1	2,5	2,1	1,8	2,8	1,4	2,4	1,9	1,2	2,7	3,3	1,3	1,2	2,3	3,7	2,7	2,4	3	3,7	3,3	1,8
Hane S13196/94 Mezzrow's Theo	26	25	1	4	3,6	3,1	3,0	4,0	3,7	4,0	2,7	2,7	2,4	2,4	3,4	3	1,0	2,9	2,9	1,9	2,8	1,7	2,8	1,6	1,6	3	3,6	1,5	1,4	2,2	3,7	3,0	3,2	2,9	4,0	3,7	1,4
Hane S21286/93 Flecha de la Garita	23	23	0	4	3,6	2,9	2,8	3,5	3,2	2,9	2,7	2,8	1,6	1,7	3,1	2,9	1,0	1,8	2,1	1,6	2,8	1,5	2,9	2,5	1,4	2,5	3,9	1,5	1,9	1,9	3,4	2,6	1,9	2,6	3,1	2,7	2,0
Hane S22303/2002 Don Danté Zamolxis	65	61	4	13	3,6	3,2	3,1	3,7	3,3	2,9	2,9	3,0	2,0	2,3	3,3	2,8	1,2	2,7	2,6	2,0	2,9	1,5	2,8	1,9	1,7	2,4	3,6	1,3	1,4	1,9	3,5	2,3	2,6	2,9	3,4	3,1	1,7
Hane S22397/96 Dobfancier's Qvinz	21	21	0	4	3,8	3,1	3,1	3,9	3,4	3,9	3,3	3,5	2,8	3,2	3,5	3,4	1,1	2,8	3,5	2,1	2,9	1,9	3,3	2,1	1,8	2,9	4,0	1,5	1,6	2,2	3,7	2,8	2,4	2,9	3,9	3,3	1,2
Hane S37072/96 Diablo di Latiano	31	31	0	10	3,4	2,7	2,9	3,8	3,6	3,3	2,6	2,8	1,5	2,2	3,4	2,8	1,3	2,1	2,2	1,9	2,9	1,9	2,7	2,5	1,8	2,6	3,2	1,7	1,5	2,0	3,6	2,9	2,5	2,8	3,8	3,6	1,7
Hane S43034/94 Jean Dark Kalvin-Klein	25	25	0	5	3,5	2,8	3,2	3,6	3,1	2,9	2,7	3,3	1,9	2,6	3,7	2,6	1,0	2,5	2,4	2,3	2,8	1,6	3,0	2,0	1,7	2,6	4	1,4	1,4	2,1	3,2	2,8	2,9	2,9	3,4	3,2	2,0
Hane S43039/94 Jean Dark Kenzo-Kastelli	36	34	2	7	3,4	3,0	3,0	3,7	3,6	3,4	3,2	3,1	2,2	2,3	3,4	2,8	1,0	2,5	2,3	2,1	2,9	1,5	2,7	1,7	1,7	2,9	3,0	1,7	1,6	1,8	3,7	2,8	2,5	3,0	3,5	3,5	1,9
Hane S43693/96 Jean Dark Fidji-Fuirinus	34	33	1	7	3,3	3	2,9	3,6	3,5	3,1	3,0	3,6	2,1	3,0	3,7	2,9	1,1	2,8	2,4	1,7	2,5	1,8	3,3	1,8	1,7	2,3	3,6	1,4	1,4	2,4	3,8	2,6	2,8	2,5	3,3	3,4	1,7
Hane S52852/2002 Mezzrow's Flinta	30	30	0	4	3,8	3,6	3,4	4,1	3,7	4,0	2,7	2,9	1,9	2,8	3,3	3,1	1,1	2,8	3	2,2	2,5	1,7	2,9	1,5	1,5	2,5	3,8	1,3	1,4	2,4	3,9	2,7	2,4	2,7	4,1	3,7	1,3
Hane S55777/2002 Dion Come AS You Ar	35	34	1	8	3,9	3,3	3,1	3,6	3,1	3,1	3,1	3,2	2,2	2,6	3,2	3,1	1,0	3,4	2,5	2,3	2,4	1,7	2,7	1,8	2,0	1,9	3,8	1,2	2,0	2,2	3,6	2,8	2,9	3,7	3,3	2,9	1,6
Hane S56510/2000 Neron Devil Garden	46	40	6	8	3,6	2,9	2,9	3,9	3,3	3,6	2,6	2,9	2,0	2,0	2,9	2,7	1,1	2,8	2,2	1,7	2,9	1,7	2,8	1,5	1,7	2,4	3,6	1,1	1,7	1,8	3,6	2,7	2,7	3,2	3,6	3,3	2,0

Antal = antal som startat MH-beskrivning
 Gmf. = antal som genomfört hela beskrivningen
 Of. = antal med ofullständiga MH-resultat
 Pt. = antal hanar eller tikar som föräldrar av motsatt kön till den hund vars avkommeresultat redovisas.



Resultat från bruks- och mentalprov

Ras: **Dobermann**

Urvalet gäller : **Alla tävlande under perioden**

Provstatistik över perioden

2009-01-01

till

2011-09-27

Hundar födda samma period som de tävlande	2692
Tävlande hundar inom perioden	318
Antal genomförda tävlingar	804
Andel tävlande	11,8 %
Prov per hund	2,5 i medeltal

	Hundar	Starter	Gk	Ej Gk	Noll
Vallhundsprov Lokalprov	0	0	0	0	0
	Hundar	Starter	ÖKL	SKL	VKK
Vallhundsprov	0	0	0	0	0

Statistik för Agility efter 2002-01-01

	Hundar	Starter	0-fel	Cert	CACIAG
Agility klass III	0	0	0	0	0
Hoppklass III	0	0	0	0	0

	Hundar	Starter	HP	CACIOB	Res CACIOE
Lydnadsprov Klass I	80	218	3	0	0
Lydnadsprov Klass II	25	89	0	0	0
Lydnadsprov Klass III	11	36	0	0	0
Lydnadsprov EKL	3	17	0	0	0

	Hundar	Starter	Gk kar	Gk BOK	Ej Gk
BOK-prov	0	0	0	0	0

	Hundar	Starter	Gk	Ej Gk
Mentalprov	0	0	0	0

OBS ! Statistiken omfattar endast hundar med känt födelsedatum.

Totalantalet hundar för perioden är lika med antalet hundar födda inom samma tidsperiod eller alla avkommor efter sökt hanhund eller tik.

Urvalet gäller :

Alla tävlande under perioden

	Hundar	Starter	Genomf	Avbryter	Gk Skott
MH	151	151	148	0	0
	Hundar	Starter	Gk	Ej Gk	Uppfl
Bruksprov AKL	49	74	19	32	23
Bruksprov LKL	22	45	17	18	10
Bruksprov HKL	8	20	10	7	3
Bruksprov EKL	3	11	5	6	0

Uppfl=Cert/Certp i Elitklassen

	Hundar	Starter	Gk Ment	Ej gk	
Mentaltest	33	33	30	3	
	Hundar	Starter	Gk Ment	Gk Ext	Gk Korn
Korning	31	31	0	31	0

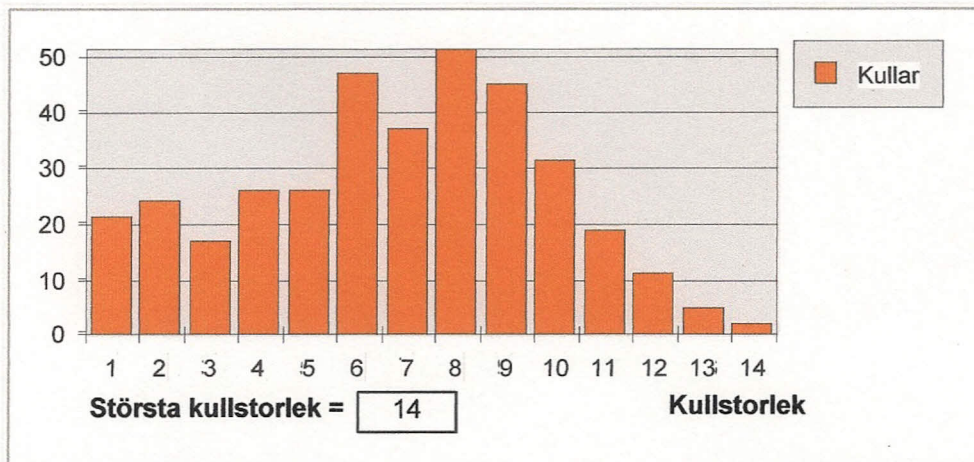
	Hundar	Starter	Bevakn	Räddn	Polis
Tjänstehundscert	0	0	0	0	0
	Tjh.cert II	Fjällräddn.	Försvaret	Hemvärn	Flygvapn.
	Polishund				

	Hundar	Starter	Klass I	Klass II	Klass III
IPO	20	41	14	6	21
BHP	0	0	0	0	0
BSP	0	0	0	0	0
BSL	15	19	12	4	3
	Hundar	Starter	Gk	Ej Gk	
BH	18	19	16	3	

Statistiken omfattar endast hundar med känt födelsedatum.

Totalantalet hundar för perioden är lika med antalet hundar födda inom samma tidsperiod eller alla avkomor efter sökt hanhund eller tik.

Det kan förekomma att det redovisade antalet prov inte exakt överensstämmer med det totala antalet prov i databasen. Vanligen beror det på att någon klassificering, såsom provtyp eller klass saknas för enskilda prov. De kan då inte redovisas i statistiken.

FRUKTSAMHET OCH INAVEL

Tikar, reproduktiv ålder medel & max= 3,9 / 7,7 år

Parningstyp omfattar alla svenskfödda 1:a, 2:a och 3:e kullar i hela databasen .

	Parningstyp			
	1	2	3	4
Anta kullar	1485	261	124	18
Inavel %	1,6	8,7	15,5	27,7
Kullstorlek	6,5	6,2	6,3	3,9

OBS! medelvärden beräknade på färre kullar än 30 kan inte anses representativa för rasen och ger då inte en tillförlitlig bild av verkligt samband mellan inavel och fruktsamhet.